

FOKUS PÅ DRIFTSØKONOMI

Økonomi i at slangeudlægge forsuret gylle

Forsuring af gylle inden slangeudlægning kan være et godt alternativ til nedfældning i fodergræs og slangeudlægning i vinterhvede.

€ Beregninger fra Videncentret for Landbrug indikerer, at forsuring af gylle umiddelbart inden slangeudlægning kan være konkurrencedygtigt med både nedfældning i fodergræs og slangeudlægning i vinterhvede.

Beregningerne er relevante, fordi Miljøstyrelsen formentlig er på trapperne med en ændring af husdyrgødningsbekendtgørelsen, så slangeudlægning af forsuret gylle

ligestilles med nedfældning af ubehandlet gylle.

- Såvel forsuring af gylle i staldanlægget (NH₄⁺ fra In-farm) som forsuring på gyllevognen umiddelbart inden slangeudlægning (SyreN fra Biocover) forventes at blive omfattet af tilladelsen, vurderer Videncentret for Landbrug på landbrugsinfo.dk.

Centret har derfor gennemført modelberegninger til sammenligning af slangeudlægning af forsuret svinegylle med slangeudlægning af rågylle i vinterhvede samt slangeudlægning af forsuret kvæggylle (24 m) med nedfældning af rågylle i slætgræs (12 m).

Forudsætninger

I beregningerne er det forud-

sat, at udbyttet i vinterhvede er lidt højere ved udlægning af forsuret gylle i forhold til udlægning af samme mængde kvælstof i rågylle. Det viser forsøget nemlig.

Med hensyn til kløvergræs til slet er der undersøgelser, der indikerer, at nedfældning i græs kan medføre et udbyttetab på op til 1.000 FE pr. ha pr. år svarende til cirka 10 pct. Det skyldes ifølge videncentret primært nedfælderagregaternes overskæring af rødder og udløbere. I centrets beregninger forudsættes to nedfældninger pr. år.

Køreskader forårsaget af gyllevognens hjul anslås at udgøre op til 30 pct. i hjulsporene. Det betyder, at køreskaden ved 12 meter kørespor kan være op

til 350 FE pr. ha, svarende til knap 4 pct. af udbyttet.

Stordrift

Videncentret for Landbrug forventer, at et forsøringsanlæg fortrinsvis vil finde købere blandt de brugere, der årligt udbringer store mængder gylle, og dermed er i stand til at levere forsuringen til attraktive lave meromkostninger.

- Beregningerne viser, at merudbyttet i vinterhvede som følge af bedre kvælstofudnyttelse, afhængigt af korn-

prisen samt merprisen til maskiner og arbejde til forsuring, bør udgøre mindst 2-4 hkg for at forsuring bliver et økonomisk attraktivt alternativ til slangeudlægning af rågylle. Forsøg og beregninger viser, at merudbyttet under normale udbringningsforhold vil være i underkanten af dette interval. I de fleste tilfælde vil forsuring af gylle til vintersæd derfor ikke være økonomisk attraktivt, skriver videncentret.

Merudbytte

I græs til slæt viser beregnin-

gerne, at merudbyttet som følge af reduceret køreskade, afhængigt af prisen pr. FE samt merprisen til maskiner og arbejde til forsuring, skal udgøre 500 til 1.000 Fe pr. ha pr. år for at forsuring bliver et økonomisk attraktivt alternativ til nedfældning af rågylle.

Der hører naturligvis en række forudsætninger til beregningerne, som kan nærlæses på landbrugsinfo.dk.

mip

Sur gylle kontra rågylle, vinterhvede

	Enhed	Rå-gylle	Forsuret gylle + 1 hkg	Forsuret gylle + 2 hkg	Forsuret gylle + 3 hkg
Udbytte vinterhvede	Hkg pr. ha	75	76	77	78
Bruttoudbytte	Kr. pr. ha	9.375	9.500	9.625	9.750
Forsuring af gylle					
Svovlsyre 2,25 kr. pr. liter	Kr. pr. ha	0	-202,50	-202,50	-202,50
Sparet S-gødning	Kr. pr. ha	0	45	45	45
I alt difference til dækning af arbejds- og maskinomkostninger	Kr. pr. ha	0	-32,50	92,50	217,50

Økonomi ved slangeudlægning af rågylle og forsuret gylle ved tre niveauer af merudbytte i vinterhvede. Kornprisen er i beregningen ansat til 125 kr. pr. hkg. Kilde: Videncentret for Landbrug.

Potentiale i at forsure

Sur gylle kontra rågylle, kløvergræs

	Enhed	Rå-gylle nedfældet	Forsuret gylle 3 % tab	Forsuret gylle 5 % tab	Forsuret gylle 7 % tab
Udbyttensniveau slætgræs					
Udbytte efter køre- og nedfældningsskader	FE pr. ha	9.500	9.795	10.000	10.215
Bruttoudbytte	kr. pr. ha	11.400	11.754	12.000	12.258
Forsuring af gylle					
Svovlsyre 2,25 kr. pr. l	kr. pr. ha	0	- 405	- 405	- 405
Sparet S-gødning	kr. pr. ha	0	90	90	90
I alt difference til dækning af arbejds- og maskinomkostninger	kr. pr. ha	0	39	285	543

Økonomi ved slangeudlægning af rågylle og forsuret gylle ved tre niveauer af udbyttetab ved nedfældning i slætgræs. Grovfoderpris er ansat til 1,20 kr. pr. FE. Kilde: Videncentret for Landbrug.

Der ligger et stort potentiale i at bruge forsuret gylle til vintersæd og raps, hvor der som bekendt ikke er krav om nedfældning.

Det mener en af eksperterne på området, Torkild Birkmose, konsulent i Videncentret for Landbrug, Planteproduktion.

- Kan man forsure billigt og tilføre gyllen svovl, så tror jeg faktisk, at der er et økonomisk potentiale i at forsure især svinegylle, som skal anvendes i vintersæd og raps. Det giver dels en bedre kvælstofudnyttelse i gyllen, tilførsel af svovl og måske en mulighed for at vælge en billigere kvælstofgødning som den supplerende handelsgødning. Jeg synes, at det vil være helt oplagt at rette opmærksomheden derhen, lyder det i en kommentar fra Torkild Birkmose.

Artiklen på landbrugsinfo, som Effektivt Landbrug omtaler her på siden, viser, at

hvis man kun skal betale for syren (og selve arbejdet er gratis), så skal man øge udbyttet i vinterhvede med 1,3 hkg (ved en kornpris på 125 kr. pr. hkg).

- Dette ligger formentlig inden for det, som er muligt i praksis, mener Torkild Birkmose.

Gylle i græs

Landbrugsmaskinfabrikanten Harsø Maskiner A/S tester i øjeblikket et system til forsuring af gylle, som måske med tiden kan blive optaget på Miljøstyrelsens Teknologiliste. Dermed vil denne metode kunne sidestilles med nedfældning af gylle i græs på samme måde som SyreN - og efter al sandsynlighed også Infarm, vurderer Torkild Birkmose.

mip

Svineproducenter kan give store tab i bankerne

€ Mens situationen i løbet af det seneste år har rettet sig for mælkeproducenterne og er blevet væsentligt bedre for planteavlerne, så er landbrugets problemer nu i høj grad koncentreret i svine-sektoren.

Her har stigende rente og råvarepriser, stagnerende salgspriser og dioxinskandale i Tyskland gjort udsigterne for 2011 endnu mere usikre, skriver Økonomisk Ugebrev.

Ugebrevet bygger blandt andet sin artikel på Videncenter

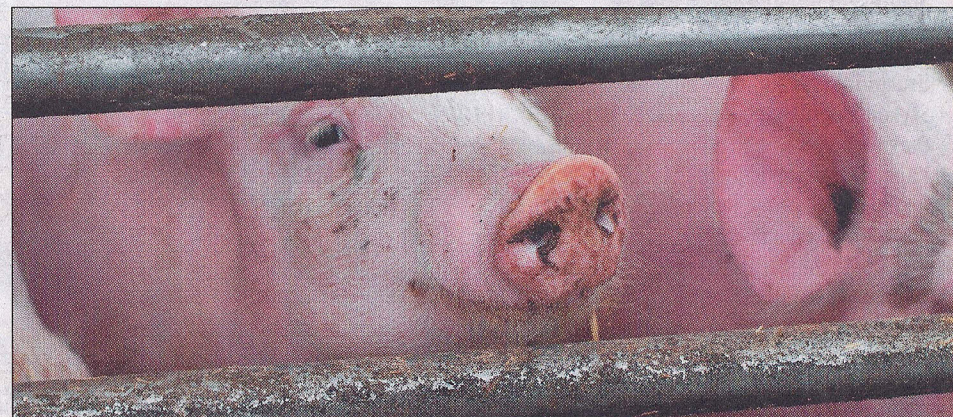
for Svineproduktions seneste prognose fra december, som forudsiger, at det gennemsnitlige resultat (efter finansposter men før ejeren har trukket løn til sig selv ud af bedriften) for slagtesvineproducenter i 2011 kan blive på minus 520.000 kroner, for smågriseproducenter på minus 420.000 kroner og for integrerede svineproducenter på minus 457.000 kroner.

- Flere år i træk med negative resultater, faldende priser på landbrugsejendomme

og relativt høj gæld tærer efterhånden stærkt på mange svineproducenters finansielle beredskab, konstaterer ugebrevet.

Nogle bankdirektører har i januar over for Økonomisk Ugebrev givet udtryk for frygt for, at en bølge af tab på landbrug kan komme til at udgøre en ny fase af finanskrisen, mens for eksempel direktør Anders Dam fra Jyske Bank har afvist, at der skulle være »en kæmpekrise« i landbruget.

mip



Flere år i træk med negative resultater, faldende priser på landbrugsejendomme og relativt høj gæld tærer stærkt på mange svineproducenters finansielle beredskab.